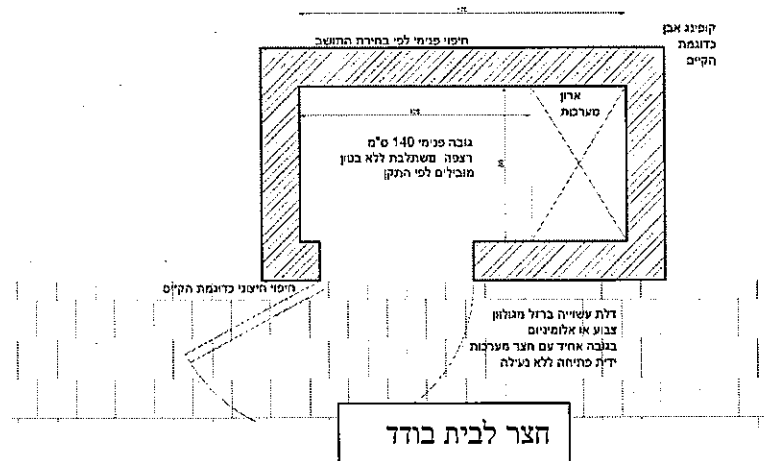
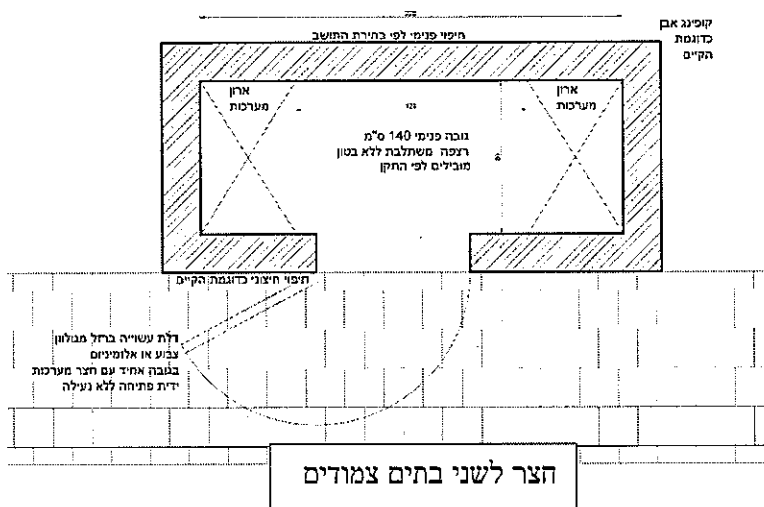


הנדון: חצרות שירות בשטח פרטי

היישוב נמצא בתנופת בנייה המאופיינת בבנייה פרטית חדשה ובבנייה פרטית העוסקת בהרחבת מבנים קיימים והסדרת מערכות חשמל, ביוב, מים תקשורת וכו'. תנופת פיתוח זו מבורכת והמועצה מבקשת לעודד אותה ולקדם ככל הניתן. יחד עם זאת יש מחויבות ציבורית הנדרשת מהמבקשים לבנות ולהסדיר תשתיות בשלומי.

בונה בית חדש יפעל לפי המפורט בתנאי סף לחתימת המועצה מתאריך 11.4.16. המבקש להסדיר את התשתיות כאמור, מחויב בבניית חצר מערכות שיכיל את כל מערכות הת"כ, המים והביוב, החשמל והאשפה כאמור. תנאי להסכמת המועצה לפיתוח או הסדרת תשתיות יהיה בנייה של חצר מערכות לפי הפרט המצורף ובתאום ואישור מהנדס המועצה. לכל בקשה להסדרת תשתיות תתלווה תוכנית כאמור.



בברכה,
 אדרי' טל חמי
 מהנדס המועצה
 מנהל מחלקת הנדסה



מדי בוקד מתעוררים תושבי שלומי לצלילים ולצבעים של היער, החורש והים. הטבע הנרחב של צפון-מערב הגליל עוטף ברעננות את הרחובות והבתים בכל יום מחדש. השילוב הנדיר של טבע, קהילה ועיר - יוצר ישוב בוטיק מיוחד וסביבה איכותית בה משתלבים ערכי צמיחה, קהילה ויצירה.